



Vetrina porta brioches in legno massello riscaldata h16903

Vetrina calda da banco in legno massello e vetro temperato, L87xP51xH93 cm, con 3 piani e temperatura regolabile per l'esposizione di prodotti da forno.

La **vetrina calda professionale h16903** è una soluzione espositiva da banco progettata per bar, pasticcerie e gelaterie che necessitano di coniugare un'estetica raffinata con elevate prestazioni di mantenimento termico. La struttura si distingue per la cornice in **legno massello** e l'ampio impiego di **vetro temperato** per spalle, top e ripiani, garantendo la massima visibilità dei prodotti da ogni angolazione. L'accesso al vano espositivo è facilitato da porte scorrevoli in vetro, mentre l'interno in alluminio assicura igiene e riflessione ottimale della luce.

Caratteristiche tecniche

- **Dimensioni:** L87 x P51 x H93 cm
- **Struttura:** Cornice in legno massello con interni in alluminio
- **Superfici:** Vetro temperato su spalle, top e piani
- **Piani espositivi:** 3 livelli
- **Sistema di apertura:** Porte scorrevoli in vetro
- **Regolazione termica:** Temperatura regolabile da +42°C a +65°C
- **Illuminazione:** Luce interna integrata di serie
- **Alimentazione:** Tensione 220V/1
- **Assorbimento:** 540 W
- **Colorazioni:** Bianco o nero di serie (altre varianti su richiesta)

Immagine puramente indicativa

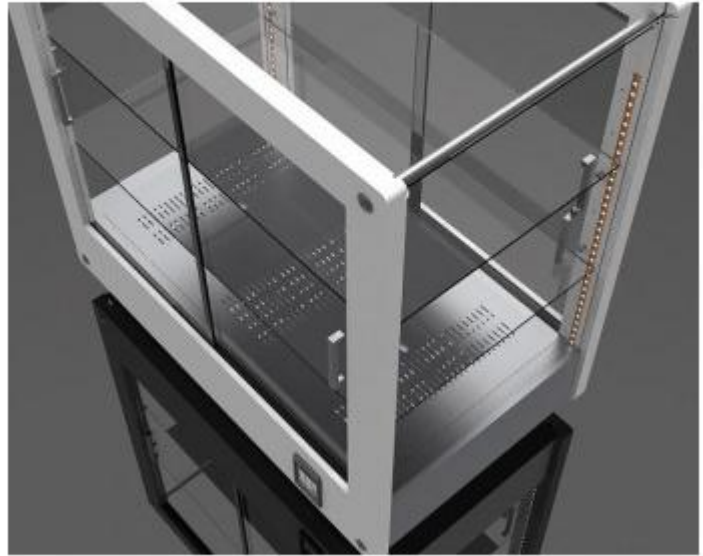
INFORMAZIONI

- **tipologia vetrina bar** riscaldata
- **numero ripiani** 3
- **Punti di forza** con illuminazione, con termostato regolabile
- **larghezza in mm** 870.0000
- **profondità in mm** 510.0000
- **altezza in mm** 930.0000
- **Larg.** 93 cm

- Profondità 51 cm

HOLITY.COM

Vetrina porta brioches in legno massello riscaldata h16903



HOLITY.COM

HOLITY.COM

Vetrina porta brioches in legno massello riscaldata h16903

Tipologia_vetrina_bar: riscaldata
Numero_ripiani_vetrina_bar: 3
Larghezza in mm: 870 mm
Profondità in mm: 510 mm
Altezza in mm: 930 mm
Puntidiforza_vetrina_bar:
con illuminazione
con termostato regolabile