



Stazione per la raccolta differenziata dei rifiuti h469_20

Isola ecologica a tre scomparti per centri commerciali. Capacità: 3x60 lt. Materiale: metallo verniciato.

Stazione moderna per il riciclaggio urbano ideale per centri commerciali, scuole, uffici e fast food. Contenitore per la raccolta dei rifiuti in **metallo rivestito a polvere** dotato di 2 porte posteriori per facilitare la rimozione dei rifiuti.

Caratteristiche tecniche:

- Materiale: metallo verniciato a polvere
- Dotato di anelli interni per sostenere i sacchi
- Con 2 porte posteriori
- Scomparti interni
- Adatto per uso interno ed esterno
- Capacità: 3 x 60 Lt.
- Dimensioni: L.95 x P.33 x h.100 cm

Su richiesta è possibile richiedere differenti colori per i rifiuti.

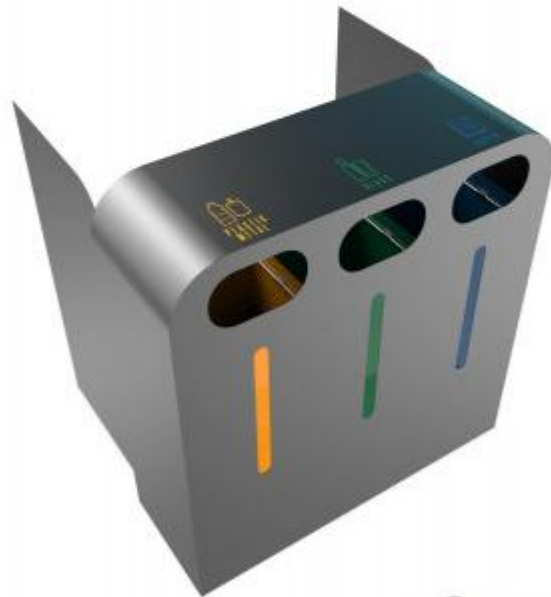
INFORMAZIONI

- **Altezza in millimetri** 1000.000000
- **Capacità** 180 lt
- **Larghezza in millimetri** 950.000000
- **Materiale** metallo
- **Profondità in millimetri** 330.000000

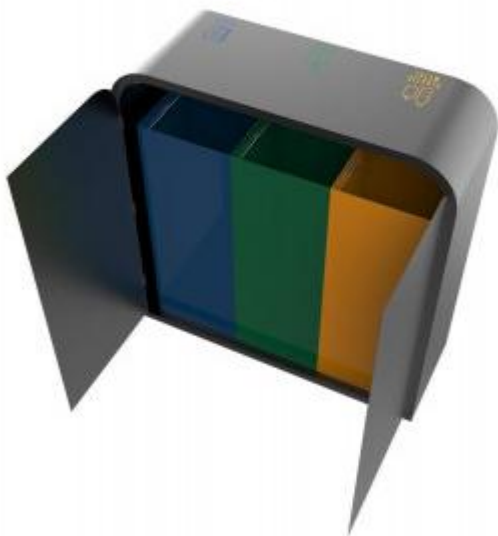
Stazione per la raccolta differenziata dei rifiuti h469_20



HOLITY.COM



HOLITY.COM



HOLITY.COM

Stazione per la raccolta differenziata dei rifiuti h469_20

Capacità: 180 lt

Materiale: metallo

Altezza in millimetri: 1000 mm

Larghezza in millimetri: 950 mm

Profondità in millimetri: 330 mm