



Staccionata in pino nordico h109_299 - prezzo a ml

Staccionata a pali tondi in pino nordico. Prezzo a metro lineare.

Recinzione a pali tondi e mezzitondi torniti, realizzato interamente in pino nordico impregnato a pressione in autoclave con sali in conformità alle norme DIN68800, efficace contro l'attacco di muffe, funghi e agenti atmosferici. Costituita da montanti in tubolare diametro 14 cm con traverso orizzontale ed uno obliquo diametro 8 cm. Viene fornito smontato completo di ferramenta per l'assemblaggio

Caratteristiche tecniche:

- Materiale: legno di pino nordico
- Pali tondi e mezzi tondi torniti
- montanti in tubolare diam. 14 cm
- traverso orizzontale e traverso obliquo diametro 8 cm
- Fornito smontato
- Ferramenta per assemblaggio inclusa

Note tecniche acquisto:

- Il prezzo è a metro lineare (ml)
- La misura dell'interasse quando è indicata è solo consigliata
- Sviluppo per metri lineari (il primo modulo con entrambi i pali dal secondo modulo in avanti si avrà solo 1 palo di continuo)
- La barriera rimane la stessa sia che venga interrata su un prato sia su cemento. In caso andasse su cemento e quest'ultimo non potesse essere forato, forniamo come optional da acquistare il bicchiere zincato a caldo per poter tassellare le barriere.
- Fornita smontata

*immagine puramente indicativa

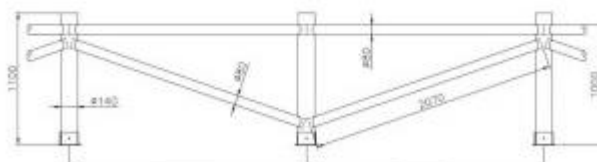
**previo preventivo è possibile richiedere la recinzione nei metri lineari che si necessitano

INFORMAZIONI

- Tipologia pali tondi

HOLITY.COM

Staccionata in pino nordico h109_299 - prezzo a ml



HOLITY.COM

HOLITY.COM

Staccionata in pino
nordico h109_299 -
prezzo a ml

Tipologia: pali tondi