

## Seduta monoposto di design per spazi pubblici h140\_364

Panca colorata dal design raffinato in acciaio zincato per arredo urbano. Dimensioni: 46 x 46 x H.45 cm.

**La particolare panca monoposto dalla forma quadrata** è un prodotto molto raffinato ideale per arredare con **stile** spazi urbani e luoghi pubblici. La panca è realizzata in **acciaio zincato**, materiale molto resistente e sottoposto a trattamenti particolari per preservarne la **qualità** nel tempo.

La panca si predispone per l'installazione di più **moduli**, sia affiancati che in ordine sparso, e prevede un fissaggio al terreno mediante tirafondi e tasselli ad espansione.

### Trattamenti anticorrosivi e finitura:

**Pre-trattamento:** prima di essere verniciato, il manufatto, viene pre-trattato mediante un lavaggio a spruzzo con speciali liquidi sgrassanti. Dopo il lavaggio, il manufatto da verniciare, viene asciugato per 15 minuti in essiccatoio.

**Trattamento anticorrosivo:** al fine di conferire idonea protezione contro gli agenti atmosferici, il manufatto è sottoposto ad un primo ciclo di verniciatura utilizzando un fondo anticorrosivo in polvere termoindurente a base di resine epossidiche con speciali pigmenti.

**Prima cottura (anticorrosivo):** il manufatto trattato con il fondo anticorrosivo è sottoposto ad una prima cottura al forno della durata di 15 minuti alla temperatura di 180°.

**Verniciatura:** il manufatto è sottoposto ad un ciclo finale di verniciatura con polvere termoindurente a base di resine poliesteri. La verniciatura è eseguita con apparecchiature a spruzzo elettrostatico, che consentono alla polvere di depositarsi uniformemente sui pezzi.

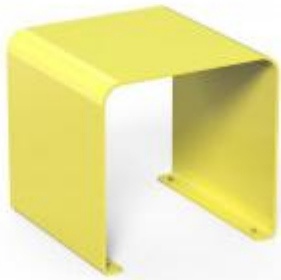
**Cottura finale:** il manufatto verniciato è sottoposto ad una cottura finale al forno della durata di 20 minuti alla temperatura di 160°.

### Caratteristiche tecniche:

- Pannello presso-piegato con angoli stondati, realizzato in lamiera zincata spessore 80/10
- Materiale: acciaio qualità S235JR
- Modulo dotato di fori alla base per fissaggio
- Zincatura dell'acciaio con protezione catodica antiruggine
- Trattamento anticorrosivo con polvere epossidica
- Trattamento anticorrosivo
- Fissaggio: a terreno mediante tirafondi e tasselli ad espansione
- Dimensioni: 46 x 46 x H.45 cm
- Disponibile in diverse finiture

## INFORMAZIONI

- **Larghezza in millimetri** 460.0000
- **Profondità in millimetri** 460.0000
- **Altezza in millimetri** 450.0000
- **Tipologia** senza schienale
- **Punti di forza** di design
- **Materiale** metallo



## Seduta monoposto di design per spazi pubblici h140\_364

Tipologia: senza schienale  
Larghezza in millimetri: 460 mm  
Profondità in millimetri: 460 mm  
Altezza in millimetri: 450 mm  
Punti di forza: di design  
Materiale: metallo

