



## Scaldavivande a vetrina 5xGN 1/3 h.40 h926\_06

Scaldavivande a vetrina in acciaio inox con vasche GN. Capacità: 5xGN 1/3 h.40. Dimensioni: L. 970 x P. 355 x h. 100 mm. Potenza: 1400 W.

Lo scaldavivande a vetrina è un elegante e funzionale strumento di conservazione del calore, realizzato in acciaio inox satinato e vetro spesso da 6 a 8 mm, molato in filo lucido perimetrale, che conferisce un tocco di raffinatezza e modernità al design. Ideale soprattutto per le "tapas" e per il mantenimento in caldo di cibi, sughi e altre preparazioni culinarie, questo scaldavivande garantisce che ogni pietanza venga presentata alla perfezione. La sua capacità di 5 GN da 1/3 h.40 permette una gestione versatile e pratica delle porzioni. Grazie al termostato regolabile fino a 90°C e alla spia di controllo, è possibile monitorare costantemente la temperatura, assicurando che i cibi siano sempre alla giusta temperatura di servizio. Con una potenza di 1400 W e un voltaggio di 230 V, lo scaldavivande assicura un'ottima efficienza energetica. Le vasche GN 1/3 h.40 sono incluse nella fornitura, rendendo questo apparecchio pronto all'uso e perfetto per un utilizzo professionale in ristoranti, bar e locali che desiderano offrire un servizio di qualità superiore.

### Caratteristiche tecniche:

- Dimensioni: L. 970 x P. 355 x h. 100 mm
- Peso netto: 11 kg
- Materiale di realizzazione: acciaio inox satinato
- Vetro sp. 6-8 mm
- Capacità: 5xGN 1/3 h.40
- Vasche GN 5 x 1/3 h. 40 incluse nella fornitura
- Potenza: 1400 W
- Alimentazione: 230 V
- Termostato fino a 90 °C
- Spia di controllo

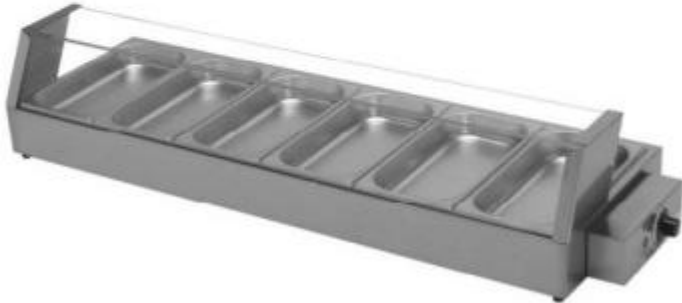
\*Immagine puramente indicativa. Lo scaldavivande ha capacità 5xGN 1/3 h.40.

## INFORMAZIONI

- **Forma** rettangolare
- **Punti di forza** Scaldavivande elettrici
- **Potenza** 1400 W
- **Altezza in millimetri** 100.0000
- **Larghezza in millimetri** 970.0000
- **Profondità in millimetri** 355.0000

**Scaldavivande a vetrina  
5xGN 1/3 h.40  
h926\_06**

---



Forma: rettangolare

Potenza: 1400 W

Altezza in millimetri: 100 mm

Larghezza in millimetri: 970 mm

Profondità in millimetri: 355 mm

Punti di forza: Scaldavivande elettrici