**HOLITY.COM**

Pouf per arredo urbano h330_25

Seduta monoposto per spazi pubblici. Possibilità di scelta dei colori della base inferiore e delle fasce superiori.

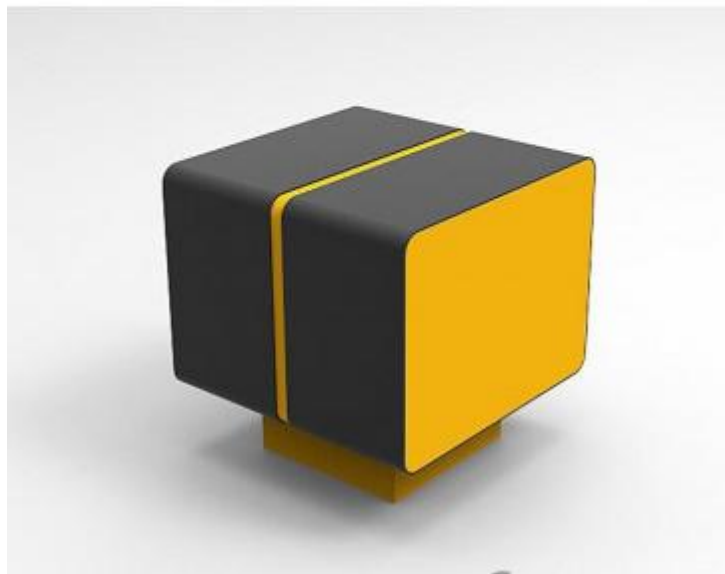
Pouf monoposto per arredo urbano dal design moderno con un simpatico gioco di colore. Il pouf è composto da base inferiore di appoggio al suolo in acciaio tagliato al laser, presso piegato e saldato, la seduta è composta da una scatola in acciaio zincato rivestita da 2 lamine al taglio laser presso piegate poste sulla superficie. È adatto per abbellire piazze giardini parchi e donare momenti di puro relax. Si può scegliere il colore della base inferiore e seduta e delle fasce superiori.

Caratteristiche Tecniche:

- Base inferiore: acciaio tagliato al laser
- Seduta in acciaio zincato
- Dimensioni: 400 x 395 x 310 mm

INFORMAZIONI

- **Larghezza in millimetri** 400.0000
- **Profondità in millimetri** 395.0000
- **Altezza in millimetri** 310.0000



HOLITY.COM



HOLITY.COM



HOLITY.COM

Pouf per arredo urbano h330_25

Larghezza in millimetri: 400 mm

Profondità in millimetri: 395 mm

Altezza in millimetri: 310 mm