



Poltrona relax in acciaio, regolabile in 2 posizioni h19217

Sedia sdraio di design Emu, pieghevole e reclinabile in 2 posizioni. (L75 x P91 cm) Disponibile in diversi colori.

?

Grandi dimensioni e forme sinuose e avvolgenti contraddistinguono questa poltrona relax che nasce dalla reinterpretazione di un altro storico prodotto Emu degli anni '80, ora rivisitato in una chiave decisamente estrosa in coloratissime versioni per dare un tocco di allegria e vivacità agli ambienti in cui si colloca.

Attraverso un originale meccanismo di regolazione del bracciolo, la poltrona è reclinabile e può assumere due posizioni, da lettura e da riposo.

Pieghevole, leggera e colorata è al tempo stesso resistente e veramente confortevole, ma soprattutto funzionale, ideale per creare un angolo di relax, perfetta per lunghe conversazioni in giardino, ha uno stile pratico e spiritoso dall'inconfondibile design di Chiaromonte e Marin, valorizzato dall'energia del colore.

Questa sedia sdraio è perfetta per un utilizzo outdoor, associa una struttura in tubo d'acciaio leggera e robusta, e un tessuto Emu-Tex, disponibile in una moltitudine di colori. Veramente resistente, questa tela tecnica per esterno, è al tempo stesso anti-strappo e trattata anti-UV. Resiste al calore, si lava facilmente con acqua e sapone. La morbidezza della tela e l'ergonomia del prodotto permettono un comfort ottimale. Vero invito al relax.

h19217 è presentata in diverse varianti cromatiche:

- struttura in Bianco e telo in color Jersey;
- struttura in Marrone e telo in Beige;
- struttura in Verde e telo in color Laguna;
- struttura in Blu e telo in color Laguna;
- struttura in Arancio e telo in color Gitano;
- struttura in Lilla e telo in color Melograno.

Caratteristiche Tecniche:

- Made in Italy
- Design di Chiaromonte e Marin
- Struttura in tubo d'acciaio
- Rivestimento in tessuto tecnico Emu-Tex
- Resistente agli agenti atmosferici
- Anti-strappo e Anti-UV
- Pieghevole
- Reclinabile in 2 posizioni
- Disponibile in diversi colori

- Peso Kg 7,9

INFORMAZIONI

- **materiale sdraio** metallo
- **punti di forza sdraio** pieghevole, reclinabile
- **Garanzia** 2 anni
- **Altezza in millimetri** 1050.0000
- **Larghezza in millimetri** 750.0000
- **Profondità in millimetri** 910.0000

Poltrona relax in acciaio, regolabile in 2 posizioni h19217



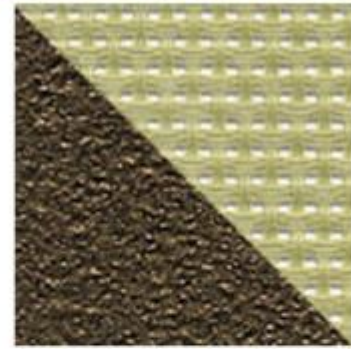
HOLITY.COM



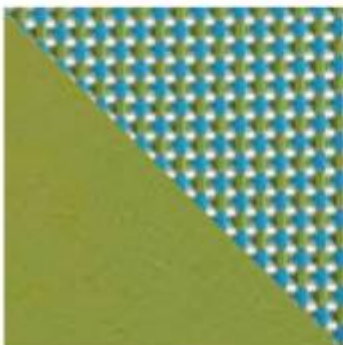
Dati tecnici



**Metallo/23
Emutex/300/42
BIANCO + JERSEY**



**Metallo/41 Telo
esterno/30045
MARRONE + BEIGE**



**Metallo/60
Emutex/300/43
VERDE + LAGUNA**

