

Pensilina autobus fotovoltaica h140_380

Pensilina fotovoltaica stand-alone con ricarica wireless, USB, illuminazione LED e seduta in legno Okumè. Dimensioni: L. 311 x P. 191 x h. 255 cm.

La **pensilina attesa autobus fotovoltaica** rappresenta l'evoluzione smart dell'arredo urbano, combinando protezione e tecnologia sostenibile. Grazie al **pannello fotovoltaico** integrato sulla copertura, la struttura genera energia stoccata in un accumulatore ispezionabile situato nella seduta, rendendola un prodotto **stand-alone** senza necessità di scavi o allacci elettrici. Pensata per le Smart City, offre servizi di ricarica wireless Qi e USB, oltre a un'illuminazione LED crepuscolare. La struttura in acciaio zincato, arricchita da pareti in vetro stratificato e seduta in legno Okumè, è certificata EN 1090-1 per uso strutturale.

Caratteristiche tecniche

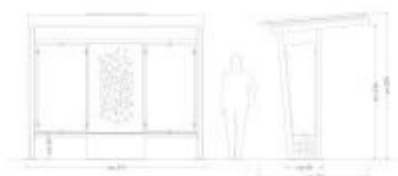
- **Dimensioni totali:** L. 311 x P. 191 x h. 255 cm.
- **Sistema Energetico:** pannello fotovoltaico superiore con accumulatore integrato; autonomia garantita per 2 giorni con cielo nuvoloso.
- **Tecnologia Smart:** dispositivo di ricarica wireless Qi, presa USB e illuminazione LED centrale con attivazione automatica (tramonto-alba).
- **Materiali Strutturali:** tubolari di acciaio zincato a sezione quadra, pannelli laterali sagomati con intagli laser e piastre di base forate.
- **Pareti:** laterali e di fondo in vetro stratificato trasparente con morsetti in acciaio inox.
- **Seduta:** listoni sagomati in legno tipo Okumè su contenitore metallico ispezionabile.
- **Copertura:** telaio in acciaio zincato e tamponamento in policarbonato compatto fumè infrangibile (protetto UV).
- **Finitura:** verniciatura a polveri RAL 9010 (bianco puro) e RAL 5012 (blu luce) per pannelli decorativi.
- **Conformità:** normativa EN 1090-1:2009+A1:2011 per carpenteria metallica strutturale.

* Immagine puramente indicativa

INFORMAZIONI

- **Larghezza in millimetri** 3150.000000
- **Altezza in millimetri** 2500.000000
- **Profondità in millimetri** 1750.000000

Pensilina autobus fotovoltaica h140_380



Pensilina autobus fotovoltaica h140_380

Larghezza in millimetri: 3150 mm

Altezza in millimetri: 2500 mm

Profondità in millimetri: 1750 mm