



Panchina in cemento per spazi pubblici h319_83

Panchina in cemento per spazi pubblici. Dimensioni: L.170 x P.50 x h.51 cm. Disponibile in diverse finiture.

Panchina per arredo urbano, perfetta per essere inserita all'interno di parchi, giardini pubblici, sui lungomari o nelle piazze. Realizzata in cemento e dotata di armatura interna in acciaio. Robusta e adatta a resistere agli agenti atmosferici assicurando una lunga durata nel tempo. Caratterizzata da un particolare design che la rende elegante e particolarmente adatta ai centri storici.

Caratteristiche tecniche:

- Dimensioni: L.170 x P.50 x h.51 cm
- Peso: 300 kg
- Materiale: cemento
- Articolo da montare sul posto
- Movimentazione con appositi mezzi
- Disponibile in diverse finiture

INFORMAZIONI

- **Punti di forza** di design
- **Profondità in millimetri** 500.0000
- **Larghezza in millimetri** 1700.0000
- **Altezza in millimetri** 510.0000
- **Materiale** cemento

Panchina in cemento per spazi pubblici h319_83



HOLITY.COM

In cemento
bianco 52,5R



EFFETTO TRAVERTINO

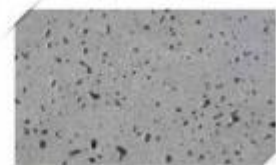


EFFETTO PIETRA

In cemento
grigio 42,5R



EFFETTO TRAVERTINO



EFFETTO PIETRA

HOLITY.COM

Panchina in cemento per spazi pubblici h319_83

Tipologia: senza schienale
Profondità in millimetri: 500 mm
Larghezza in millimetri: 1700 mm
Altezza in millimetri: 510 mm
Punti di forza: di design
Materiale: cemento