



Lampada scialitica su piantana h13_291

Lampada scialitica a LED con fissaggio su piantana. Intensità luminosa: 160.000 LUX.

La lampada scialitica è un apparecchio che garantisce un elevato livello di performance. La lampada è dotata di 30 riflettori ellittici divisi in 6 moduli che comprendono ciascuno 5 LED, garantendo un'intensità luminosa di 160.000 lux. Il prodotto è munito di due temperature 4.500 e 5.000 K di luce bianca che evita i rischi di percezione delle variazioni di temperatura. Il centro della luce è dotato di un modulo a LED aggiuntivo per riflettere la luce profonda e quindi fornire un'illuminazione 3D.

Caratteristiche tecniche:

- Lampada a LED
- Fissaggio: su piantana
- 5 LED
- 30 riflettori
- Illuminazione 3D
- Intensità luminosa: 160.000 LUX
- Temperatura colore: 4500 - 5000 K
- Alimentazione: 100 - 240 V - 50-60 Hz - 70VA
- Made in Italy
- Standard: IEC 60601-2-41 - 2007/47/EC
- Durata LED: 50.000 ore

INFORMAZIONI

- **Tipologia** a led
- **fissaggio** su piantana
- **intensità luminosa** 160.000 lux

Lampada scialitica su piantana h13_291



HOLITY.COM

HOLITY.COM

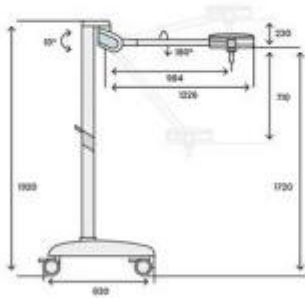
Lampada scialitica su piantana h13_291

Tipologia: a led

Fissaggio: su piantana

Intensità luminosa: 160.000 lux

Temperatura colore: 4500 - 5000 K



HOLITY.COM