



Isola ecologica per differenziata da interni h719_03

Set da 4 contenitori per la raccolta differenziata. Uso interno. Capacità: 4 x 30 lt. Dimensioni: L.61 x P.61 x h.60 cm.

Isola ecologia a 4 contenitori, perfetta per essere installata all'interno di luoghi pubblici quali centri commerciali, stazioni e aeroporti. Ogni contenitore è dotato di **coperchio oscillante** che consente di gettare il rifiuto in maniera pratica e igienica e **contenitore interno estraibile e svuotabile** aprendo l'anta frontale provvista di serratura a chiave. Per consentire una corretta divisione dei rifiuti, i contenitori sono provvisti di **elementi superiori in colori diversi**. La struttura è realizzata in **lamiera d'acciaio zincata** e presenta alla base dei **piedini anteriori regolabili** che assicurano stabilità anche su suoli irregolari.

Caratteristiche tecniche;

- Dimensioni: L.61 x P.61 x h.60 cm
- Materiale. lamiera d'acciaio zincata
- Capacità: 4 x 30 lt
- Coperchio oscillante
- Anta frontale con serratura a chiave (chiave inclusa)
- Contenitore interno in acciaio zincato
- Piedini anteriori regolabili
- Colori perimetro coperchi: giallo, blu, verde e nero
- DIN 4102, classe di protezione antincendio A1

INFORMAZIONI

- Altezza in millimetri 600.000000
- Larghezza in millimetri 610.000000
- Profondità in millimetri 610.000000

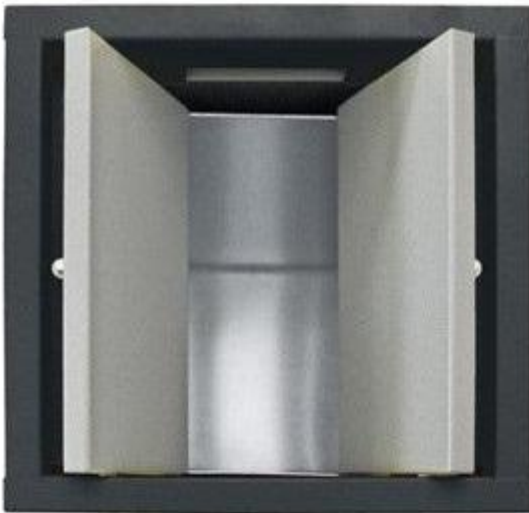
Isola ecologica per differenziata da interni h719_03



HOLITY.COM



HOLITY.COM



HOLITY.COM



HOLITY.COM

Isola ecologica per differenziata da interni h719_03

Altezza in millimetri: 600 mm

Larghezza in millimetri: 610 mm

Profondità in millimetri: 610 mm