

Griglia salvapiante h140222

Griglia salvapiante in acciaio zincato con intagli rettangolari. Composta da due metà da assemblare. Dimensioni: L.100 x P. 100 x H. 3 cm. Peso: 41 Kg.

Griglia per la protezione di alberi e piante realizzata in **lamiera di acciaio zincato** spessore 60/10 con intagli rettangolari disposti in diverse serie di archi ricavati da taglio a tecnologia laser.

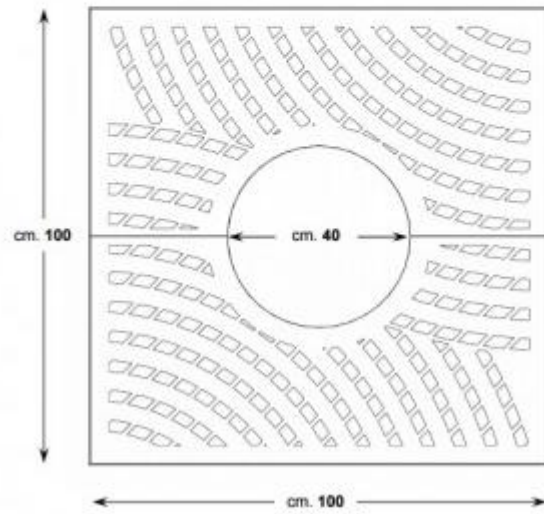
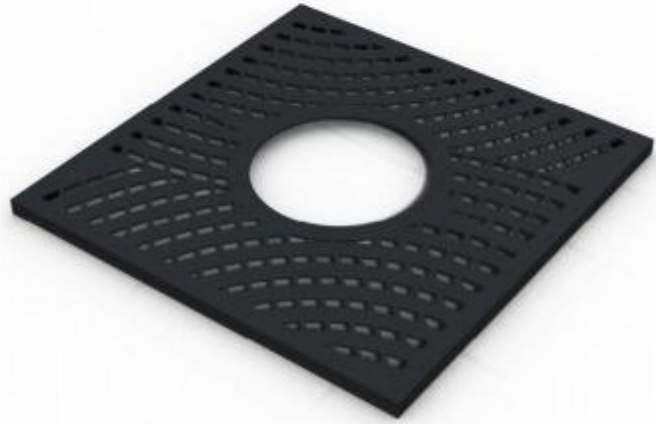
La griglia è predisposta di fori per il fissaggio delle due metà ed è dotata di staffe per il fissaggio al terreno mediante tirafondi e tasselli ad espansione. La tecnica di verniciatura adottata per la struttura in acciaio zincato è a **polveri termoindurenti** con cottura a forno, dona una più ampia longevità al prodotto e una protezione dagli agenti atmosferici mentre la finitura conferisce al prodotto un **ottimo effetto decorativo e protettivo**.

Caratteristiche tecniche:

- Materiale: acciaio zincato
- Colore: canna fucile
- Altezza: 3 cm
- Larghezza: 100 cm
- Profondità: 100 cm
- Diametro foro: 40 cm
- Peso: 41 Kg
- Composta da due metà da assemblare
- Fissaggio: da tassellare

INFORMAZIONI

- **tipologia** orizzontale
- **dimensioni** 100 x 100 cm
- **diametro** 400.0000
- **forma** quadrata



Griglia salvapiante h140222

Tipologia_salvapiante: orizzontale

Dimensioni_salvapiante: 100 x 100 cm

Forma_salvapiante: quadrata

Diametro_foro_salvapiante_mm: 400 mm