



## Friggitrice elettrica con coperchio e cestello h488\_28

Friggitrice in acciaio inox con coperchio e cestello. Capacità 6 lt.

Friggitrice in acciaio inox con cestello e coperchio. Perfetta per friggere qualsiasi alimento in totale sicurezza in quanto il coperchio impedisce che l'olio schizzi fuori. Il prodotto è dotato di un termostato di sicurezza fino a 240 °. Contiene fino a 6 litri di olio che raggiunge una temperatura da 50 a 190°. La dimensione del cestello interno nichelato è di mm 210x210x150. Il telaio e la vasca con maniglie sono in acciaio inox. Il prodotto è realizzato nella comunità europea.

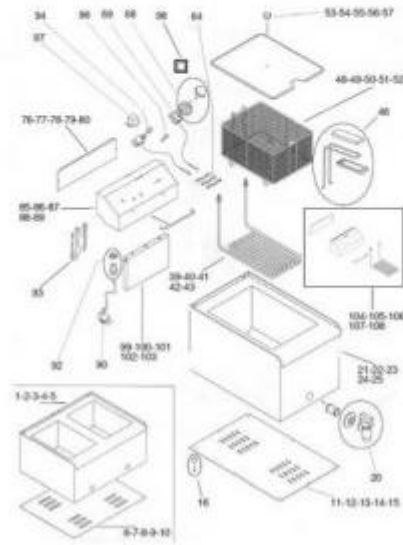
Caratteristiche tecniche:

- Potenza: 3000 Watt / 230 V
- Capacità olio: 6 Lt.
- Peso: 6 Kg.
- Temperatura: 50°C ~ 190°C
- Termostato di sicurezza (240°C)
- Telaio e vasca in acciaio inox
- Cestello nichelato dim. 210X210x105/150h mm con piedini
- Fornita con coperchio
- Dimensioni: 260x410x330 mm
- Origine: Comunità Europea

## INFORMAZIONI

- **Altezza** 330 mm
- **Larg.** 260
- **Profondita** 410 mm
- **Capacità** 6 lt

## Friggitrice elettrica con coperchio e cestello h488\_28



### Friggitrice elettrica con coperchio e cestello h488\_28

Altezza: 330 mm

Larg.: 260

Profondita: 410 mm

Capacita: 6 lt

Altezza in millimetri: mm

Larghezza in millimetri: mm

Profondità in millimetri: mm