



HOLITY.COM

Fioriera in cemento per arredo urbano h31928

Fioriera da esterno a forma di ciotola in cemento. Disponibile in diverse finiture. Dimensioni: Ø 139 x h.52 cm. Spessore pareti: 6 cm. Prodotto CAM.

Fioriera circolare per arredo urbano realizzata con impasto, a consistenza plastica di cemento ed inerti a granulometria controllata non superiore a 10 mm. Fioriera in cemento a forma di ciotola, ideale per l'arredo urbano come piazze, centri storici ma anche per arredare con stile giardini e ville. Pulimentazione ed **angoli smussati e carteggiati** onde evitare spigoli taglienti, che potrebbero rivelarsi dannosi per la comunità.

Caratteristiche tecniche:

- Materiale: cemento
- Disponibile in diverse finiture
- Dimensioni: Ø 139 x h.52 cm
- Spessore pareti: 6 cm
- Peso: circa 360 Kg
- Prodotto CAM Italiano

INFORMAZIONI

- Altezza in millimetri 520.000000
- Materiale fioriere cemento
- diametro 139 cm
- Diametro 1390.000000
- forma rotonda
- Altezza 52 cm

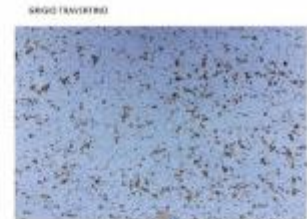
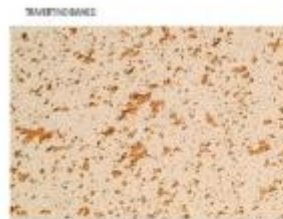
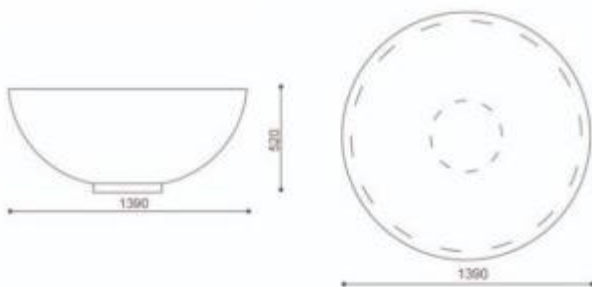
Fioriera in cemento per arredo urbano h31928



HOLITY.COM



HOLITY.COM



HOLITY.COM

HOLITY.COM

Fioriera in cemento per arredo urbano h31928

Diametro: 139 cm

Forma: rotonda

Lunghezza in millimetri: mm

Profondità in millimetri: mm

Altezza in millimetri: 520 mm

Diametro: 1390 mm

Materiale fioriere: cemento