



## Chiusino stradale h638\_09

Chiusino in ghisa con telaio quadrato e coperchio tondo. Dimensioni: 70 x 70 cm.

Il **chiusino stradale h638\_09** è un dispositivo di chiusura professionale progettato per pozzetti di acquedotti e fognature, ideale per contesti soggetti a traffico pesante e intenso. Realizzato in **ghisa ad alta resistenza**, il chiusino combina un telaio di forma quadrata con un coperchio circolare, garantendo massima stabilità strutturale. Il telaio è provvisto di un'aletta perimetrale esterna asolata per un ancoraggio ottimale al cemento e una battuta a "U" con **guarnizione in elastomero**, che elimina il basculamento e riduce drasticamente l'inquinamento acustico al passaggio dei veicoli. Il sistema è dotato di cerniera con blocco di sicurezza e chiusura in acciaio con chiavistello rotante, assicurando protezione contro aperture non autorizzate e facilità di manutenzione per gli operatori.

## Caratteristiche tecniche

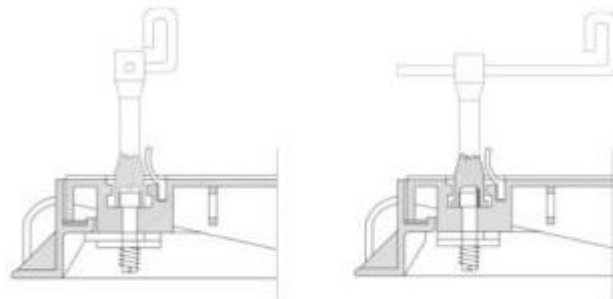
- **Materiale:** Ghisa sferoidale
- **Classe di carrabilità:** D400 (carico di rottura 40 tonnellate)
- **Dimensioni telaio:** 70 x 70 cm
- **Altezza struttura:** 8,5 cm
- **Luce netta:** Ø 60 cm (passaggio utile)
- **Peso totale:** 51 kg
- **Sistema di apertura:** Cerniera con apertura max 110° e blocco di sicurezza a 90°
- **Sicurezza:** Chiavistello rotante in acciaio e superficie antisdrucchiolo
- **Stabilità:** Guarnizione in elastomero antirumore integrata
- **Normativa:** Conforme alla norma europea UNI EN 124

\* Immagini puramente indicative

## INFORMAZIONI

- **materiale chiusini** Ghisa
- **dimensioni chiusini** 700 x 700 mm

## Chiusino stradale h638\_09

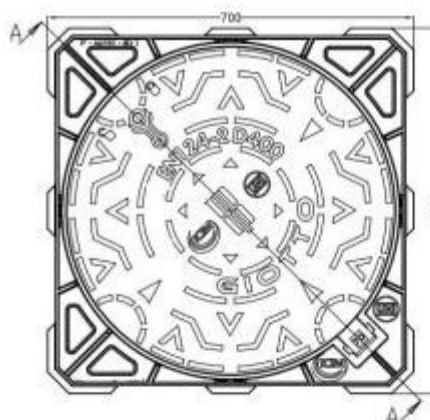


HOLITY.COM

HOLITY.COM



VISTA SUPERIORE



HOLITY.COM



HOLITY.COM

## Chiusino stradale h638\_09

Dimensioni chiusini: 700 x 700 mm

Materiale chiusini: ghisa