



Cesta per interventi aerei pieghevole h874_08

Cestello pieghevole per manutenzione aerea. Carico massimo: 300 kg. Dimensioni: L.1210 x P.1275 x H.1995 mm.

La piattaforma di lavoro per carrello elevatore è il prodotto ideale per contesti industriali, magazzini e depositi e risulta estremamente utile per svolgere operazioni di manutenzione aerea in tutta sicurezza. L'articolo presenta una struttura pieghevole e facile da assemblare e ideale per chi ha problemi di spazio. Il carrello si caratterizza per chiusura automatica della porta di ingresso ed è dotato di un vano per gli attrezzi. L'attacco delle forche del muletto avviene sul lato largo.

A parte è possibile acquistare come optional il set ruote.

Caratteristiche tecniche:

- Struttura pieghevole
- Adatto per 2 persone
- Carico massimo: 300 kg
- Piano di appoggio: P.1000 x L.1200
- Verniciatura RAL 2000
- Dimensione spazio forche A: 600 mm (vedi immagine)
- Dimensione spazio forche B: 200 mm (vedi immagine)
- Dimensione spazio forche C: 80 mm (vedi immagine)
- Dimensioni: L.1210 x P.1275 x H.1995 mm
- Peso: 122 kg

Optional

2 ruote girevoli e 2 fisse in poliammide Ø 180 mm (di cui una girevole con freno)

* Immagine puramente indicativa (attenersi alle dimensioni della scheda tecnica)

****NOTA BENE:** utilizzare il prodotto rispettando le norme vigenti relative alla sicurezza sul lavoro nel Paese di utilizzo

INFORMAZIONI



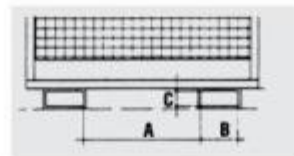
HOLITY.COM



HOLITY.COM



HOLITY.COM



HOLITY.COM