

Cassa pallet quadrata 700 lt forata h. 76 cm h836_21

Cassa pallet quadrata forata. Capacità: 700 lt. Dimensioni esterne: 1130 x 1130 x 760 mm. In HDPE.

Cargo pallet industriale particolarmente adatto per il settore industriale e alimentare, grazie al materiale di realizzazione HDPE, idoneo al contatto con gli alimenti. Struttura di forma quadrata, con pareti forate. La capacità della cassa pallet è di circa 700 lt. Il colore è grigio. Come optional, sarà possibile acquistare il coperchio ad appoggio.

Caratteristiche tecniche:

- Dimensioni esterne: 1130 x 1130 x 760 mm
- Dimensioni interne: 1040 x 1040 x 570 mm
- Capacità: 700 lt
- Con pareti forate
- In HDPE
- Colore: grigio
- Adatto al contatto con alimenti

Optional:

- Coperchio ad appoggio di colore grigio

*Immagine puramente indicativa.

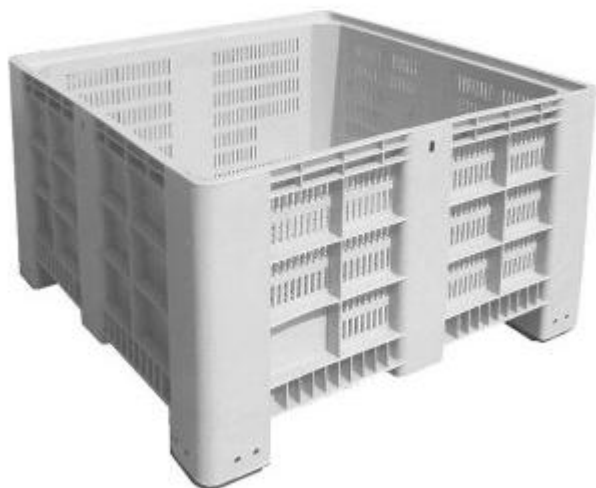
INFORMAZIONI

- Altezza in millimetri 760.0000
- Larghezza in millimetri 1130.0000

● Profondità in millimetri 1130.0000

HOLITY.COM

Cassa pallet quadrata 700 lt forata h. 76 cm h836_21



**Cassa pallet quadrata
700 lt forata
h. 76 cm
h836_21**

Tipologia: Senza ruote
Altezza in millimetri: 760 mm
Larghezza in millimetri: 1130 mm
Profondità in millimetri: 1130 mm

HOLITY.COM