

## Cargopallet con barre inox per ribaltamento h836\_30

Cassapallet grigio con barre inox. Dimensioni esterne: 1000 x 630 x 650 mm. Capacità: 280 lt. In HDPE.

Cargopallet industriale versatile e robusto, con struttura rigida e resistente a deformazioni varie. Utilizzati nell'industria alimentare, farmaceutica, tessile, metalmeccanica, presenta una struttura con pareti chiuse, in HDPE, con barre in acciaio inox per l'inserimento delle pale del muletto. Per il ribaltamento del cargopallet, è necessario che il muletto sia dotato di cestello girevole. Modello con capacità 128 lt, di colore grigio, idoneo al contatto con alimenti.

### Caratteristiche tecniche:

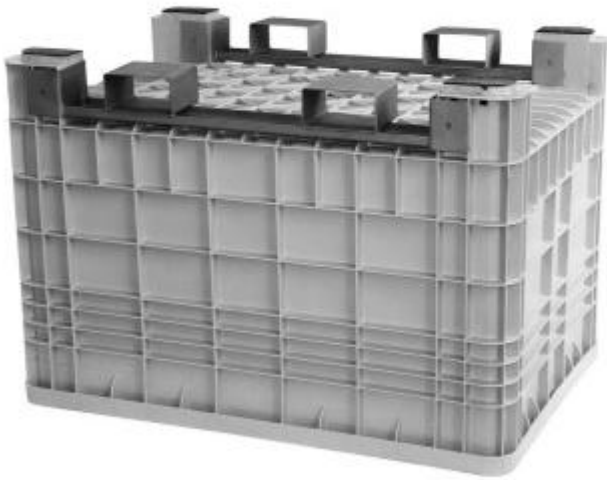
- Dimensioni esterne: 1000 x 630 x 650 mm
- Dimensioni interne: 925 x 580 x 520 mm
- Capacità: 280 lt
- Con barre in acciaio inox per ribaltamento
- Struttura a pareti chiuse
- In HDPE
- Colore: grigio
- Adatto al contatto con alimenti

\*Immagine puramente indicativa

## INFORMAZIONI

- **Altezza in millimetri** 650.0000
- **Larghezza in millimetri** 1000.0000
- **Profondità in millimetri** 630.0000

## Cargopallet con barre inox per ribaltamento h836\_30



### Cargopallet con barre inox per ribaltamento h836\_30

---

Tipologia: Senza ruote

Altezza in millimetri: 650 mm

Larghezza in millimetri: 1000 mm

Profondità in millimetri: 630 mm