

## Barriera anti intrusione 80 x 80 mm h1007\_15

Protezione per pluviali quadrati 80x80 mm con barre H 740 mm e puntali in acciaio. Finitura: marrone RAL 8017.

La barriera anti intrusione H1007\_15 è una soluzione progettata specificamente per pluviali quadrati da 80x80 mm, pensata per garantire la massima protezione contro furti da arrampicamento. Questo dispositivo è ideale per contesti residenziali, pubblici o commerciali in cui si desidera aumentare il livello di sicurezza passiva con un sistema facile da installare e altamente resistente nel tempo.

La protezione è assicurata da due barre verticali in alluminio, alte 740 mm, dotate ciascuna di 18 puntali in acciaio. Il funzionamento è basato su una doppia barriera fisica: da un lato, le punte in acciaio impediscono al malintenzionato di afferrare il tubo con le mani e dall'altro, ostacolano l'appoggio delle ginocchia, bloccando la cosiddetta ripresa di salita che spesso permette di raggiungere balconi, finestre o terrazze.

Il prodotto è realizzato interamente in alluminio, un materiale che garantisce robustezza, leggerezza e resistenza alla corrosione. La verniciatura epossidica marrone RAL 8017 lo rende perfettamente integrabile con la maggior parte dei pluviali presenti su edifici moderni e classici, garantendo anche una protezione efficace contro gli agenti atmosferici.

Il montaggio è estremamente semplice: la barriera si fissa al pluviale tramite quattro collari in alluminio da 30x3 mm, utilizzando

Resistenza a bulloni e dadi già inclusi nella confezione. Non sono necessari fori né sulla tubazione né sul muro, evitando così rischi di infiltrazioni. Inoltre, in caso di errori o necessità di spostamento, il dispositivo può essere agevolmente smontato e riposizionato in un'altra sede.

Barra di alluminio? Come si installa?

La barriera H1007\_15 è la scelta ideale per chi desidera un sistema discreto, funzionale e completamente esente da manutenzione, progettata per durare a lungo senza compromessi sulla sicurezza.

Barra di alluminio? Come si installa? È possibile proteggere i tuoi pluviali quadrati con una soluzione efficace e duratura. Ordina ora la barriera H1007\_15 o contattaci per un preventivo dedicato.

Barra di alluminio? Come si installa? Guida all'acquisto: Se i tuoi pluviali quadrati sono esposti al rischio di arrampicamento, la barriera H1007\_15 rappresenta la risposta più efficiente.

Caratteristiche tecniche:

Barra di alluminio? Come si installa? Grazie al sistema con puntali in acciaio, garantisce un'efficace difesa contro i tentativi di intrusione, senza compromettere l'estetica dell'edificio. Barra di alluminio? Come si installa? Altezza barre: 740 mm

Barra di alluminio? Come si installa? La facilità di montaggio, la resistenza nel tempo e l'assenza di manutenzione rendono questo dispositivo una scelta sicura e duratura.

Barra di alluminio? Come si installa? Barra laterali: 2 in alluminio

Barra di alluminio? Come si installa? Puntali: 18 per lato, in acciaio

Barra di alluminio? Come si installa? Barra antifurto pluviali quadrati 80x80 mm, protezione arrampicamento tubi quadrati, sistema anti intrusione pluviali, barriera con punta in acciaio RAL 8017, sistema anti arrampicamento pluviali esterni, barriera in alluminio per sicurezza passiva.

Barra di alluminio? Come si installa? Finitura: verniciatura epossidica marrone RAL 8017

Barra di alluminio? Come si installa? Installazione: bulloni e dadi inclusi

\*Immagini puramente indicative.

Barra di alluminio? Come si installa? Montaggio: senza fori sul tubo o sulla parete

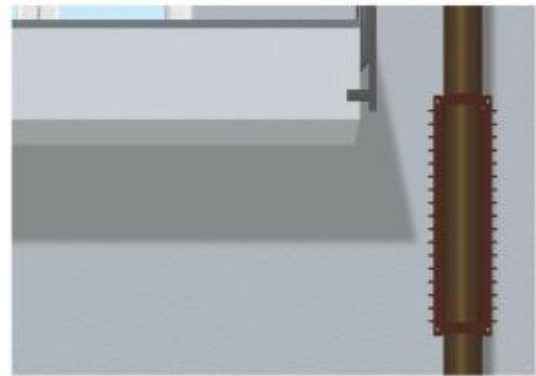
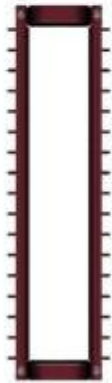
Barra di alluminio? Come si installa? Materiali: alluminio (struttura), acciaio (puntali)

## INFORMAZIONI

Benefici per l'utente:

- Blocco: fisico contro furti da arrampicamento.
- Facile: installazione senza opere murarie.
- Design: discreto e compatibile con pluviali quadrati.
- Nessuna: manutenzione richiesta.
- Possibilità: di riposizionamento in qualsiasi momento.

FAQ:



Barriera anti intrusione  
80 x 80  
mm h1007\_15

---

