



Bandiera a ala con base in metallo quadrata h738_180

Bandiera pubblicitaria con asta flessibile e base in metallo 40x40 cm. Dimensioni telo: 87,5 x 347,5 cm. Altezza totale: 398 cm.

La bandiera pubblicitaria ad ala H738_180, con base in metallo quadrata da 40x40 cm, è pensata per garantire massima visibilità in ambienti interni o coperti, come centri commerciali, showroom, ingressi aziendali, fiere ed eventi indoor. Grazie al suo design slanciato e alla struttura professionale, rappresenta un supporto promozionale di grande impatto e affidabilità.

La struttura è realizzata in fibra di vetro flessibile, un materiale robusto, leggero e altamente resistente, rifinito in colore nero per un look elegante e moderno. Il telo è in poliestere nautico 100% da 100 g/m², ideale per una stampa sublimatica monofacciale dai colori vivi e resistenti nel tempo. La grafica è inclusa nella fornitura, ma deve essere inviata al momento dell'ordine per procedere con la personalizzazione.

La base in metallo quadrata da 40x40 cm assicura stabilità ottimale su superfici piane (pavimenti, pedane, stand), senza la necessità di fissaggi permanenti o zavorre aggiuntive. Con un telo di grandi dimensioni (875 x 3475 mm) e un'altezza complessiva di 3980 mm, questa bandiera è perfetta per catturare l'attenzione in spazi affollati o ad alto traffico.

In ambienti coperti o con esposizione moderata, la bandiera ha una durata superiore ai 12 mesi, mantenendo nel tempo ottima resa grafica e struttura stabile.

Scegli ora la bandiera ad ala H738_180 con base in metallo per i tuoi spazi espositivi interni. Stampa personalizzata inclusa: inviaci la grafica al momento dell'ordine per iniziare subito la produzione!

Caratteristiche tecniche:

- Inclusa, Tipo: Bandiera pubblicitaria ad ala
- Struttura asta: Flessibile in fibra di vetro
- Figura asta: Nero
- Materiale bandiera: Telo nautico 100% poliesteri – 100 g/m²
- Tecnologia stampa: Sublimatica monofacciale
- Grafica: Inclusa – da fornire in fase d'ordine
- Dimensioni telo: 875 x 3475 mm
- Altezza totale: 3980 mm

Miniguida all'acquisto: Se cerchi un supporto pubblicitario per uso interno, punta su una struttura leggera ma stabile, come la bandiera ad ala con base in metallo.

Utilizzo consigliato: Interni o aree coperte

Il modello H738_180 combina altezza importante (quasi 4 metri) con un telo di ampie dimensioni, assicurando alta visibilità senza ingombrare.

La base 40x40 cm in metallo offre equilibrio e praticità anche su superfici lisce.

Benefici per l'utente:

- Grande impatto visivo in ambienti interni o stand fieristici.
- Montaggio: facile e veloce senza attrezzi speciali.
- Struttura: leggera, stabile e resistente nel tempo.

Personalizzazione completa inclusa nella stampa. Bandiera pubblicitaria ad ala, bandiera personalizzata con base in metallo, bandiera promozionale stampa sublimatica, bandiera ad ala in metallo stabile, bandiera su superficie 4 metri altezza, supporto visivo per fiere ed eventi indoor, bandiera ad ala per showroom, bandiera con base quadrata 40x40.

FAQ:

*Immagine puramente indicativa.

INFORMAZIONI

Bandiera a ala con base in metallo quadrata h738_180



HOLITY.COM



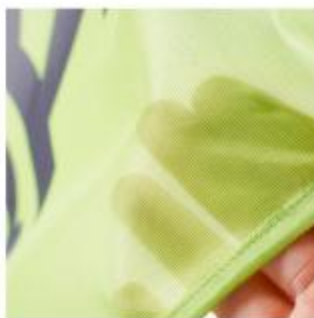
HOLITY.COM



HOLITY.COM



HOLITY.COM



HOLITY.COM



HOLITY.COM

Bandiera a ala con base in metallo quadrata h738_180

Forma: a ala

Tipologia: Con basamento